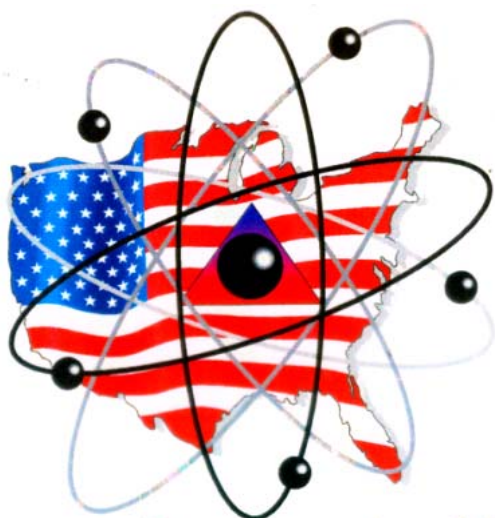


Университет Панацей-ВОСАФ он-лайн

Воспитательная технология экологически чистая энергия заволакивания серии к строить наших детей будущее. **Панацей-ВОСАФ будет зарегистрированный неприбыльная организаци, предназначенный к воспитательным изучению и исследованию.** Все авторские права принадлежат к их предпринимателям и подтвержены. Всем материалом представленным на этом вебсайт будет или отчетность или данными по новостей представленными для **неприбыльных изучения и исследования**, или ранее общественно был показан или подразумеваем или точно был положен в сферао деятельности государства. **Правомерное использование применяется. Свяжитесь мы.**



Magnetic Resonance Amplifier

- Обзор
- Описание
- Репликация
- Репликация и утверждение Панацей-ВОСАФ
- Данные по факультета
- Патенты, бумаги и родственная информация
- Поставки
- Технически обсуждение

Соединения

Кредиты

Над взглядом

Магнитный резонирующий усилитель (MRA) будет первоначально интеллектуальной собственностью Джоэл McClain и Норман Wootan. MRA давало открытый источник к миру Нормой и Джоэл. Нормандское Wootan помогает открытому доступу подавленное и альтернативная энергия на несколько лет поле теперь. Усилия нормы включают опыт и проницательности в воскрешать подавленную технологию энергии EVGRAY и с его вкладом Джоэл сподвижницы магниторезонансного усилителя. Оба этих выполнения уникально, и значительного значения для помощи задачи приносить образование о технологии свободно энергии в общественные руки.

Закавычить-оно чувствовалось эта информация должна быть выпущена к публике настолько быстро насколько возможно, довольно чем потеря риска информации или демонстрация «обстоятельствами» за нашим управлением. Были слишком много открытий исчезали открыто быть поделенным. Мы довольно рискнули бы «пылаться» другими экспериментаторами фактически СТРОЯТ ЦЕПЬ чем принимает шанс информации потерянный путем держать ее внутри отборная группа.

Наши 2 главным образом страха что кто-то попытает запатентовать **предназначено быть подарком к гуманности**, по возможности с целью для того чтобы принести пользу от других работает или зафиксировать она прочь, другое что оно могло быть подавлено в некотором другом способе. Поэтому, спрошено самое широкое по возможности распределение, и по возможности попытанное дублированием где бы ни. Во время этой коррекции к первоначально архиву, мы имеем подтверждение о номерах и другие работают на цепи на их. Пожалуйста примите эту информацию в духе как он дается, как подарок к гуманности. - Джоэл McClain & Норман Wootan - закончите цитату

Уныло как настолько много изобретателей до история впереди их времени и угрожали бы статус-кво, нормы и столкнутого Джоэл взаимодействия (искажённого содержания) плюс политическая и экономические ситуации (подавление). Сперва появленнее это когда норма и его сподвижница Джоэл получили подписанный аффидевит от Др. Баса было представлено к патентному ведомству для их заявки на патент. Это на заявление подтверженное басом DR показано выигрыш в энергии 256:1. Это будет довольно значительно излишек всеединство, положить его слабо.

Цитата - патентное ведомство излучило патент без объяснения (**противозаконн**). После того как я бросано вызов Др. Басом просто сказанное патентное ведомство «судит нас». Окончательное MRA документированное для патентного ведомства

был ПОЛИСМЕН 256:1. Я имел вполне 12V батарею - приведенное в действие MRA так как я смог сравнить выход DC тр входного сигнала DC. Это включило gen батареи 12V, sig 12V, 12V силы amp, MRA, моста выпрямителя тока и нагрузки DC сопротивляющей. Я получил очень близко к достигать ситуации петли.

Единственным недостатком была неработающая в настоящее время притяжка управляя AMP. Я пытался построить силу amp MOSFET, низкую ваттность которая имела очень немногую притяжка без дела в настоящее время. Нормандское Wootan - цитата конца



Норма давая свидетельствование неокказания патентного ведомства отличаеомого на документальный фильм «машина для того чтобы умереть для»

Другая цитата касаясь подавления MRA от Quote- McLain и Wooten [Tom Beardon](#) запатентовала большую маленькую систему MRA (магниторезонансного усилителя), основанный на тем применением. Др. Роберт Бас, очень точное electrodynamicist исключительнейших знания, опыта, и способности написало патент для их, и помогло в их работе.

Для того он был донят, неправосудно атакованные, и, котор ые финансовохозяйственные затруднения. «Система» не прощает высоки - квалифицированные научные работники примите серьезный интерес в «вечное движение подвергают механической обработке» -- по мере того как допустимо системы Maxwellian открытые неконсервативные ошибочно и derogatorily

обозначены правоверным научным сообществом. Любой научный работник нарушая то инквизиторство терпит последствия. - Цитата конца.

Более дальнейшие детали подавления MRA профилированы более далее в [разделе подавления энергии панацеи](#). Работа нормы и Джоэл не может развить в настоящее время окружающей среде картеля преобладанной доходом.

Более потом, несмотря на магнитный резонирующий усилитель первоначально интеллектуальная собственность Джоэл и нормы, мнимый ПОХИЩЕНИЕМ их открытия происходило. Были запатентованы приспособление работает подобным основанным процессом или «принятая» форма MRA. Генератор энергии Davidson 22-ое октября 1996 патента 5.568.005 Акустическ-магнитный. Этот патент только будет включен здесь для справки исследования.

Размышляется что этот патент был утвержденные должными к Davidson требуя и «увеличил эффективность» на его патенте в отличие от «над всеединством» или «сверхнормальной энергией» была доказана и показана в заявке на патент MRA. Из уважения к норме, Джоэл и все задействованные в этом поле, панацея должны усилить что с делать несколько леты исследования в алтернативу и подавленное поле энергии, организация видела эти системы, котор подвергли к scurrilous посмешищу или искажённому содержанию ООН обязательно.

Над летами различными исследует и проявители пытали понять MRA и replicate заключения нормы и Джоэл. Однако некоторые могут сообщить результаты нарочито для дыма и зеркал. Более дополнительные должные к деятельности обычно будучи понимаемыми MRA до тех пор, одни индивидуалы измеряли энергию MRA ую неправильно.

Закавычьте MRA работает в точности так, как наилучшим образом настроенная катушка Tesla. Умножение напряжения тока и энергии завершено коэффициентом q и не поворачивает коэффициент. Они не исполняют с обычной теорией трансформатора. Эти будут представление весьма нелинейной индикации приспособлений поэтому необыкновенное. - [Справка](#) цитаты конца нормы

Норма заявляет что MRA было испытанным O/U 6 независимо агенствами были документированы к патентному ведомству У.С. Если вы знаете что-нибудь о «цепях, то ультра высокого q » резонирующих вы знаете случается когда вы впрыскиваете сопротивление шишки в цепь. Вы сплющиваете резонирующий пик и управляете цепью из «lossless зоны» резонирующего перевод кривого оно non O/U. Эта цепь далась к миру назад в декабре 1994 для всех для того чтобы экспериментировать с ей. Никто верили в цепи назад после этого потому что одно высоки - уважаемый исследователь объявил его всеединство 50%. Людям нужно изучить этот случай

очень близко и прочитайте весь диалог имеющееся в этом документе. Норман и Джоэл не нужно вывесить любую новую информацию на этом проекте по мере того как он уже сделан. **Все необходимо здесь.**

Следовательно самая большая проблема с резонирующими системами как [Roto-Verter](#) и MRA что они основано на резонирующем влиянии. Если каждое приняло бы время пойти назад к электронике 101 и тщательно изучить резонирующее явление и влияния, котор вы получаете с точно настроенной цепью L-C, тогда и только после этого вы оцените случается в цепи RV и MRA. Будет фирма Инджиниринг в гирлянде, Техас которая делала изучение «явления Ferroresonant» и проблемах, котор оно причиняет в энергетической промышленности. Собственная личность Ferroresonance пристреливает новую частоту основанную на условиях в цепи когда $X_c = X_l$ с очень низким сопротивлением. Это влияние причиняет трансформаторы взорвать на больших цене и пассиве.

Инженеры тратят полностью их время пытаюсь предотвратить ferroresonant влияние от случать где над ontheonehand инженерства всеединства попытайтесь сделать его случиться в controllable комплекте обстоятельства или окружающей среды. Совсем через индустрию электроники, когда аномальное состояние происходит, разрешение должно всегда «шунтировать его для того чтобы смолоть» для того чтобы предотвратить разрушение цепи. Если инженеры потратили бы меньшее время исследования, то возможно они smogli найти дорогу «увеличить» цепь путем принимать преимущество в противном случае разрушительного действия. **Думайте о ем.**

В [предложенном ом центре научные исследования и разработки панацеи](#) MRA и [ДРУГИЕ](#) технология можно более далее улучшить и понять через необходимую поддержку дара, плюс служба технической поддержки от микроволны и инженеров RF.

Другая цитата от инженера микроволны а нормы хорошего по возможности пришла бы вверх с настроенным резонатором полости управлял бы датчиком на оптимальном участке для того чтобы извлечь энергию необходимо для того чтобы управлять ferro-резонирующей катушкой в главным образом. Джоэл использует 150 поворотов в первичном и вторично его сегнетомагнитного трансформатора. Экспериментация предусматривает идеально коэффициенты и сопрягать импеданса. Получите с программой и предусмотрите свободно обмен заключений поэтому все могут помочь. - Норма

До тех пор это исследование не имеет никакого должное изучение факультета для относящей к окружающей среде и социальной реформы должна быть достигана с разоблачением этих приспособлений. MRA будет другим подавленным

приспособлением альтернативной энергии мы можем выучить надеваем от через больше осведомленности и изучения. Публика даруя центр для того чтобы затаять свои обеспеченность и изучение создаст критически необходимую социальную реформу и quell условия в настоящее время держа MRA и приспособления этой природы от отделявать поверхность.

Панацея-ВОCAF некоммерческой организации предназначает поддержать инженеров открытого источника работая с MRA и другими подавленными технологиями экологически чистая энергия. Эти инженеры требуют даров, ресурсов, опознавания факультета и обеспеченности. Вс это можно создаться в [центре научные исследования и разработки панацеи предложенном ом](#). Для тех способных для того чтобы помочь этому усилию, пожалуйста [свяжитесь мы](#).

С полемики патента, dis-Info, неправильные вникание и измерение нормы MRA (и похищения патента) и Джоэл были принудительный в предпосылку без одного для того чтобы поддержать и помочь. **Однако их исследованию очень очень живо теперь и нужно быть скопированным и понятым ВАМИ!. Нормой и Джоэл будут совершенный пример как открытый поиск их приспособление сломал вниз с политической и экономических ситуаций. Без этого открытого поиска приспособление было бы о для того чтобы затормозить как случает к каждому прошлому исследователю в свободно энергию и над приспособлениями всеединства.**

Норма и Джоэл могут иметь трудное время, но их листья альтруизма, котор двери раскрывают для того чтобы помочь поддержать их и доказать совместно по мере того как собирательная и сотрудническая община мы может сделать ее! Если вы находили этот документ любой пользы, и или копируете, то MRA **пожалуйста рассматривают поддержать норму и Джоэл в любом случае**. Если вы желаете поддержать нормы и усилия R&D Joels, то пожалуйста помогите и [см. эта страница](#).

Описание

Закавычьте- фотоих произвел при MRA сделанное от магнита феррита бария Radio Shack и датчика Zirconate титаната руководства Branson piezo. Пожалуйста заметьте богатые гармоника в съемках объема резонирующих форм волны. Точный настраивать критически с MRA в виду того что вы ищите максимум «q» в цепи. Понято что Гектор дальше немногих индивидуалов вне там реально понимает фактор «q». Ключ к всем цепям O/U электрическим находится в резонансе и как мы выстукиваем источник предпосылки космоса энергии и преобразовываем его к обычный в настоящее время электричеству. Это сделано магнитным компонентом цепи.

Следующий «зерно испытание пшеницы» входного сигнала MRA было самым трудным указанием на существование для Hal Puthoff объяснить. Собственные слова его п Джоэл. - Теперь, когда они имеют его побежать, скажите им для того чтобы одеть в один малюсенький шарик зерн--пшеницы в входном сигнале, и некоторые более большие шарики выход нагрузите. То мы показали к Tom Bearden, и он сделал что известно прокомментируйте, «там будет никаким сомнением в моем воинском разуме что это будет излишек приспособление всеединства». - Джоэл и нормандская цитата конца Wootan



MRA нормы большие ранят на 4 " магнитах феррита удостоверения личности для того чтобы осветить дневные пробки в 8 ног с тональнозвуковым входным сигналом атр

Задний круг

Во время лета нормы 1994 встречал Джоэл и скоро узнал подобное желание на его части получить задействованный в некотором серьезном исследовании на предмете свободно энергии и антигравитационным. В виду того что норма имела больше чем 2 из всего необходима для того чтобы оборудовать норма усилия исследования приняла несколько нагрузок тележки «goodies» к Джоэл для его не имела никакое испытательное оборудование, котор нужно работать с.

Норма и Джоэл сравнили примечания и нашли что они были чтением и исследовать в таких же областях. Джоэл было очень много в энергию пирамидки и «священнейшую геометрию» пока норма смотрела в гипер габаритную физику и

тетраэдрическую геометрию. Интерес нормы в тетраэдре и, котор гнездыт геометрии тетраэдра был пришпорен дальше его контактом с женщиной востребовала ехать на alien корабле. Ее описание физики полета было основано на «фактически вращении» энергии внутри кристаллическая структура решетки корабля для того чтобы отжать влияние quadrupole силы тяжести и снабдить время разъединяя скачку гипер размер.

Эта терминология не была чужой к мне для Tom, котор Bearden подвергло действию эта теория в его брифинге Excaliber был основан вовремя на скалярных волнах или теперь известно как продольные волны будут вечный и перемещени на инфинитной скорости или в гипер ala Whittaker размера и максвелле.

В 1994 норма стала вице - президент американской ассоциации энергии поля силы тяжести основанной Hans Neiper Западной Германии. Tom Bearden был прежним президентом этой организации. В книге Han, витками в микстуре и технологией было планами и описанием известного кольца Neiper, которое показывает антигравитационные черты после того как оно приведено в действие вверх. Джоэл и норма решили построить приспособление для его говорились около в новых новостях энергии опубликованных Hal Fox вверх в Salt Lake City, UT. Таким образом начал наше исследование в гипер габаритную энергию и антигравитационно.

Результаты нашего усилия показаны ниже в разделе факультета как документы MRA и затем испытание. MRA будет точно настроенным резонирующим приспособлением включая 2 высоки нелинейных компонента после того как я работав на ультра высоко «q» обеспечивают больше выхода чем input в цепь. Пожалуйста см. комментарии профессором Terman, деканом электротехники, Стэнфордского университета , на странице 51 относительно обеспечивая циркуляцию течений против течения входного сигнала в высоки настроенном operating цепи на ультра высоко «q».

Принцип за MRA этим же ым же в исследовании звездных войн сделанном на USC с лазерами и кристаллами титаната бария. Они нашли что когда лазерным лучом будет отмененный участок или сложено назад на себе (зеркало участка сопряженные или PCM) приводя к продольные волны или скалярные потенциалы причиняют влияние амплификации энергии таким образом smogli быть использованы как спутниковое оружие умерщвления. Это исследование было опубликовано в Джун 1994 в научном американце. С этой информацией и понимать кристаллическое строение базовых элементов в периодической таблице, больше всего чего будьте кубическим или смотрите на разбивочное кубическое в форме (, котор гнездыт тетраэдрах), мы продолжали положить совместно наше первое MRA. Наша задача должна была создать «фактически

вращение» энергии внутри «, котор структуру гнездыт тетраэдрической решетки» элементов внутри наша цепь. Магниты феррита бария и кристаллы титаната бария были выбраны. Все элементы задействованные структуры кубических или стороны разбивочной кубической нам было нужно.

Норма и Джоэл имеют различные статьи и письма были написаны во время испытание и проверки MRA. Роберт Taylor, их деловой партнер в Атлант обеспечило столицу для того чтобы использовать Др. Бас как их патентный поверенный и обязательно испытание для проверки MRA. Успешно испытание дирижированное научным Атлант, Concordant технологиями и университетом техника Джорджия не было документировано в писании для их не хотело их организации названные в другой «дискуссии холодного сплавления». Испытание Teledyne Райан официально было документировано и подписано физиком испытание.

Это произвело окончательный affidavit, котор хранит Др. Бас до даровать патентного ведомства патента. В окончательных днях перед этим последним affidavitом NSA спросил экземпляр всей информации относительно MRA. Роберт Taylor обеспечило спрошенную информацию поэтому мы как раз положили «2 и 2 совместно» когда патентное ведомство излучило наш патент и пришло к заключению что было безрезультатно воевать федеральное правительство в protracted костюме закона.

MRA будет как всегда приспособлением над-всеединства нужно обязательно научные исследования и разработки финансируя к плоти оно вне и после того как оно положено ему в годный к употреблению продукт для рыночного места. Мы делали все, котор мы можем сделать для того чтобы доказать принципиальную схему и теорию за приспособлением. В виду того что мы установили всю технологию на интернете вполне с всеми технически уточнениями по мере того как мы предшествовали с нашим проектом он должен быть предположен что другие выбрали вверх шарик и побежали с этим перспективнейшим приспособлением. Знает, someday вы можете погулять в Шолмарт и найти MRA что сила воли ваша дом или в форме вечной батареи для вашей басовой шляпки или вашего компьютера внапуска верхнего.

В феврале 1995, Джоэл и я сделали демонстрацию прототипа MRA в Атлант, Джорджия для головного менеджера по снабжению и 2 инженер-электриков штата от IBM Корпорации. Они находились, в их словах, «после того как они дунуты прочь» демонстрацией над-всеединства цепью. IBM хотело MRA для применения батареи верхнего компьютера внапуска плюс права к всем другим применениям на успешно патенте приспособления. Если MRA подходящ было фондировано в зоне, то научные исследования и разработки оно создало бы очень значительно

изменение в всей энергетической промышленности от перезаряжаемые электрические инструменты, компьютеров, автомобильной пользы, децентрализованного производства электроэнергии и центральных систем производства электроэнергии.

Поняты, что будет (MRA) магниторезонансный усилитель приспособлением гипергабаритной энергии Aetheric выстукивая. Магниторезонансный усилитель был совместным проектом развития между Джоэл McClain, Palmer Texas и нормандским Wootan, Даллас Texas во время падения 1994 представить дату. Под в разделе факультета вы находите хронологическую историю сообщений принятых от BBS Keely-Сети, которые конспектируют отработочный диалог который был вывешен для показателя.

Вполне документация для этого проекта несколько тысяча страниц в данных по размеру поэтому только выбранных здесь внутри приведена. Большая часть из усилия основного ядра экспериментально находилась в персоне, одном на одном с Джоэл или на стенде лаборатории норм или на доме Джоэл, на его мастерской кухонного стол стола.

Другие применения

Примечание от Джоэл - я думаю что исключительная слабость MRA, тем не менее высоко ПОЛИСМЕН, что он находится все еще в ряде mW. То может сделать его полезным как зарядатель батареи для сотовых телефонов, или даже для компьютеров, но оно все еще ограничено для практических применений. Прочность что она очень чувствительна, и может entrain гармоник легк. Как цепь серии резонирующая, напряжение тока и течение приблизительно in-phase, которое обязательно для скалярной интерферометрии. * (примечание ниже) в том отношении, оно работает красивейше.

Если выход был бы проконтролированным и записанное 24/7 в течение времени, своих дифференциальных увеличений и уменьшений, то так же, как спайки и пульсации, тогда после того как я сравнено с случаями в мире над тем таким же периодом времени, изображение начало бы вытекать. Кажется, что начинают большинство основные события часы, или даже дни, перед достигая полным влиянием. Я думаю что единственной дорогой последовать патент для приспособления, был патент применения, using он для того чтобы обнаружить случаи высокой энергии в реальное время. Я вспоминаю слух о произвольно-пронумерованном генераторе, я думаю что он находился на канале Дискавери, который прогнозировано имел бы равный выход сверхсчетных и ровных номеров, если «что-то» не нарушить его. За часы до любого главного случая земли, оно

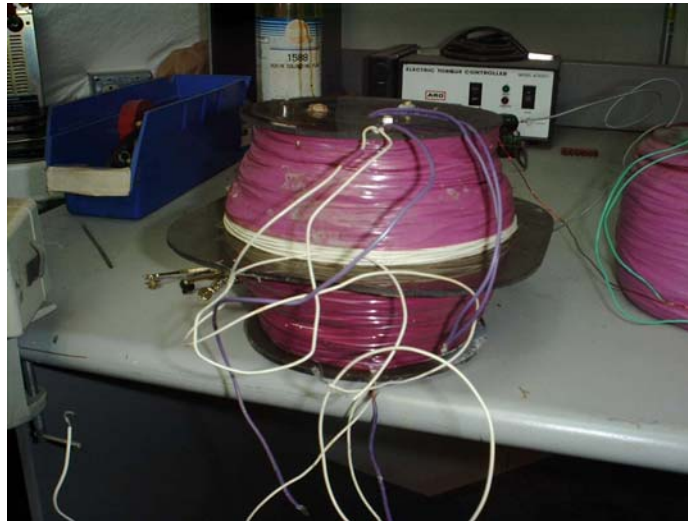
пошел бы из последовательности, и остается той дорогой, до тех пор пока случай не пройдет.

Путем записывать деятельность при формы волны MRA, я верю что было по возможности обусловить тип и величину случая, до своего фактического отпуска энергии. Using магнитометры, она смогла даже быть сделана дирекционной. Если любые жизни были сохранены этим, то оно было бы больше чем worth усилие.

Я предлагаю использует предполагаемую слабость приспособления, свою слабость и чувствительность, как своя прочность, и setup глобальное средство контроль. Я не думаю что это непрактично, и должен вы получить дар для того чтобы начать его, я надеюсь что вы следуете его активно. Я даже не упомянул бы аспект overunity приспособления. Я, однако, собрал бы трудные данные над временем, и представил бы его как объяснение для утверждения дара. Сфокусируйте внутри на одном всеобщем полезном аспекте, и изыщите середины полно начать его. Вы и ваши товарищеские инженеры несомненно откроете больше, и не смущаетесь принять кредит для ваших pioneering усилий. *note - причина для этого, то когда $XI=Xc$, $Z=0$, и приспособление действуют как «земная штанга» к гармоникам.

Репликация

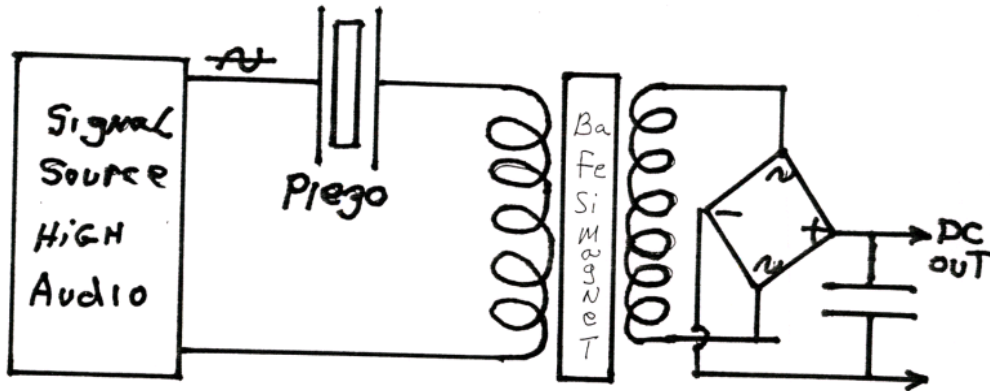
Закавычить-На MRA, вспомните энергия OU содержится внутри смесь амортизировать сигналы внутри piezo каскадируя гипер подпись сигнала в piezo колебаниях деформация механически энергии, котор кристаллический матрицы поступает как влияние домина был этот сигнал нужно быть захваченный broadband от сигнала мэра узкополосного главным образом гипер как захватывать волны пульсации на цунами мэра осуществляя внутри цепь (такое же применяется к ferro-резонансу в железных ядрах) порекомендованы, что использует объемы разрешения HI для того чтобы увидеть эту справку. Как только это рассмотрено, работа может начать в извлечении фильтровать и силы & цепи обратной связи цитаты конца Гектор системы (не поэтому трудно имеющ правильные инструменты).



Кран MRA нормы Multi с 8 замотками

Норма рекомендовала что самое легкое дублирование MRA было одним что Грег Нодаванак сделал в новых статьях новостей энергии. Эта информация включена ниже. Она использовала трансформатор сердечника феррита и плоскостные конденсаторы в форме серебряной слюды. Положения нормы она доказала легкую O/U реальная. Эта информация помещена в архив здесь. Этот вариант был использован на отчете о демонстрации и приводить к Teledyne Райан O/U опубликованном. Piezo элементы Джоэл и норма использовали были от Welders Branson ультразвуковых. Трансформатор был магнитом феррита бария от старого жесткого диска большой ЭВМ IBM. Эти части трудны для того чтобы найти эти дни. То почему норма предлагает вариант Грег для компонентов готово - имеющихся от любого хорошего склада снабжения электроники.

MRA



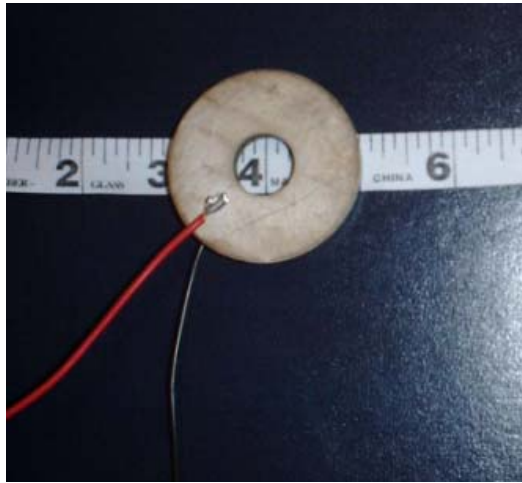
JOEL McCLAIN / NORMAN WOOTAN

Принципиальная схема (цепь серии резонирующая MRA)

Норма заявляет «значением крышки не будет важный» 150-200 mFD ОДОБРЕНН на около dc 50V. **Это как раз приглаживает вне пульсацию.** Оно может наилучшим образом быть worth промежутки времени, котор нужно голодать диоды Schottkey и не нормальный выпрямитель тока из-за высоких частот. Заметьте длину провода и размер влияет на резонанс. Больше деталей ниже в обматывать магнит.

Piezo подготовка

Джоэл и норма первоначально использовали элемент welder Branson Piezo им сказали были кристаллом руководства zirconate piezo. Это имело специфически freq operating 32KHZ сопрягало их частоту магнита резонирующую 8KHZ. Они должны иметь физический резонирующий магнит на 8KHZ и управлять его 3 октавы вверх на 32KHZ. Их piezo имело верхний предел напряжения тока 150VAC.



3 " диаметр 3/8 " толщиной с 1 " отверстием в середине

Они прикрепили 18 га. гибко водит к piezo тщательно паять без повышать температуру piezo очень очень. **Вы должны быть осторожным для эти piezo будете проужеными голосование приспособлениями с положительной и отрицательной стороной к им.**



Полинг очень трудн для того чтобы обусловить или измерить. Что норму и Джоэл сделал должна было очистить серебряную окись от малого пятна на каждой стороне piezo. Примите ваш паяя утюг и рге залуживайте ваши руководства выходя шарик припоя на конец их. Тщательно установьте руководство с шариком припоя сразу над очищенным пятном к куда вы идете прикрепить руководство.

При руководство не касаться piezo поверхности, расплавьте припой до он очень горяч после этого быстро устанавливает кипя горячий шарик припоя на piezo поверхность. Он будет придерживаться к piezo без очень очень разрушительного топления осуществляя. **НЕ УСТАНОВЬТЕ ГОРЯЧИЙ ПАЯ УТЮГ НА PIEZO.** Если пятно

очищено и, то яркий серебр с меньшим потоком смолы в месте вы можете прикрепить шарик припоя к piezo.

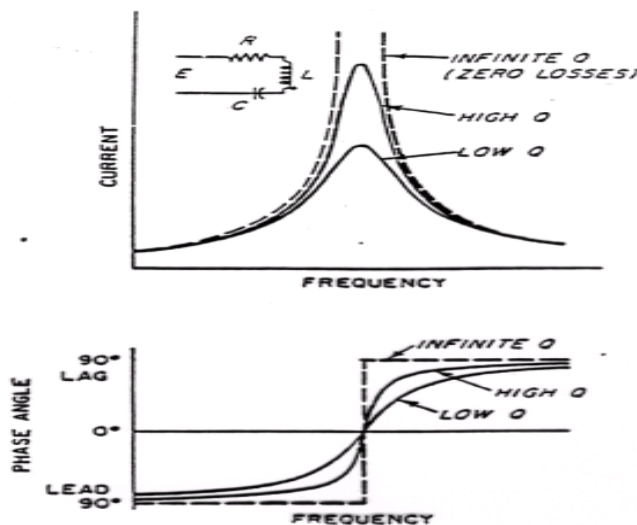
Замотка магнита

Норма и Джоэл первоначально использовали магниты феррита бария линейного мотора IBM. Вы можете обмотать ваши магниты сразу обматывать изолированный провод на магнит using рацион PNI вы можете экспериментировать с более большими/более малыми замотками. **Как раз сделайте конечно этот коэффициент поддерживает**



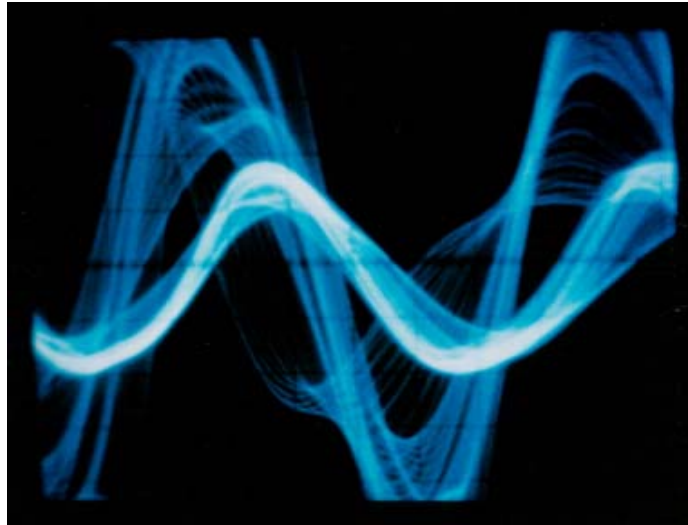
Магнит феррита бария принятый от старого жесткая диска большой ЭВМ IBM

Норма сперва пытал была 150 поворачивает дальше первичное и 150 поворачивают дальше вторичное. С тех пор было о что **это передаст низкая мощность. Предложены норма, Джоэл и панацея пошли на экспериментировать с более большим коэффициентом замотки, им что вы делаете настолько также.**



Прототип панацеи 150 настроенный первый

Более поздно они судимые using по-разному ga. провода на первичном и вторично, после этого установлено на коэффициенте PHI между 2 замотками. Пример: Если они имели 200 поворотов 18 ga. провода магнита на первичном, после этого они обмотали бы, 200 x 1.618 или 324 поворачивают дальше вторичное using 22 ga. на более длинной замотке. Репликация MRA Грег миния использовала плоскостные конденсаторы серебряной слюды работали очень наилучшим образом с трансформатором сердечника феррита бария.



MRA нормы первоначально - коэффициент MRA Phi на магнитах IBM

MRA было построено using 2 ea. магнитов #64-1877 феррита бария Radio Shack Грег Hodawanak снабдил ссылками на страница 4 18 в статье написанной от «новых новостей энергии» как о на месте исследования Rex. Норма ранил 100 поворотов сели на мель проводов #26, котор на первичной после этого (overlaid) ране 162 поворота #30, котор сели на мель для вторичного дало мне PHI (1: 1.618) Коэффициент.

Для тех не знают о «золотой середине» или коэффициентов Phi, котор вам нужно провести исследование некоторое серьезное исследование перед продолжать нисколько более дальше. Все отнесенное к этому проекту ссылается сразу назад к этому коэффициенту. Этот коэффициент первостепенн к изучению резонирующего явления как использовано в этом приспособлении.

Предостерегите если идущ на замотки наивысшей мощности -, то «странные влияния» включили такие вещи как строить очень мощную стоящую волну, вероятно шестоватую которая неожиданно обрушилась бы будет вами разгржал MRA пока под силой на резонанс. Много времен Джоэл имели все электрические лампочки дунуть вне нити хотя они были повернуты вовремя. Нити сломали бы прочь на одном

столбе в шарике и закрутили бы яростно вокруг в шарик выскабливая прочь покрытие светомассы.

Эти MRA управлялись с тональнозвуковым raging amps на выходе 70V. Линией входным сигналом было контролируемое все время и было о что линия течение входного сигнала к атр упадет под неработающей в настоящее время притяжкой когда MRA отлично было настроено к пиковой выходной мощности (резонансу).

MRA приведенное в действие максимумом (тональнозвуковой управляемый атр) должно быть принесено до точного настроенного резонанса в течение времени подготовить все. Разрушительный спайк принял вне электрические лампочки обнарудует в нейтральной стороне цепи проводки дома. Он реально странен для того чтобы увидеть влияние. Выход MRA следует за положением солнца и луна настолько там будет некоторым видом влияний веса Грег Hodowanec описывает в его работе с полями силы тяжести земли.

Далеко как влияния веса, мы измерили изменения в piezo весе после бежать на резонансе с увеличением назад к нормальному после поворачивать MRA. Такое же влияние как известная цепь кольца Nieper.

MRA не будет работать если магнит холоден. Окружающий temp около 70 градусов F. и бега подогрева на час под резонирующими условиями доказал быть самые эффективные. Норма верит что MRA должно иметь время построить «aetheric поле» вокруг себя в форме стоящей волны. Очень низкое приведенное в действие MRA бежит будет работать как только вы начнете его вверх.

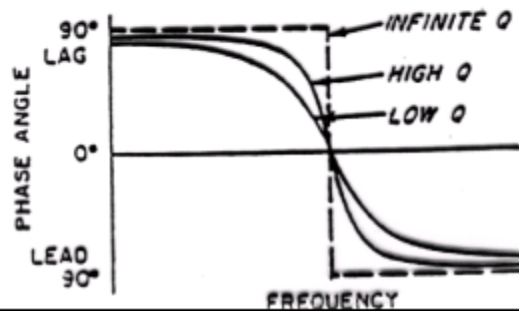
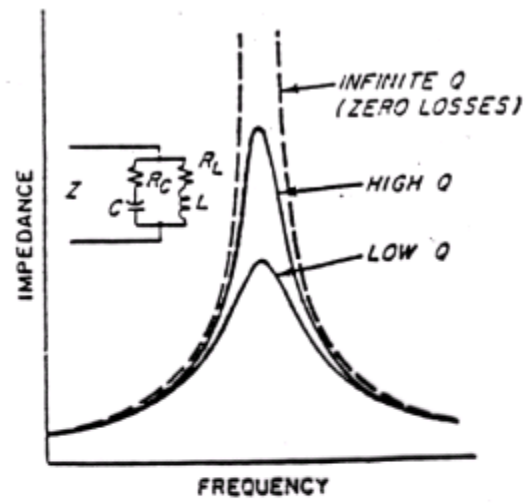
Генератор сигналов

По мере того как вы находите, соединение водит от вашего gen. сигнала и все длины руководства соединения экспериментироваться с для ими весь аффект резонирующее влияние. MRA управлялось с механотронным генератором сигналов HP200 при включении лампа 48V выход DC от полного моста волны. Если ваш генератор сигналов может управлять волной синуса 40 КГц, то он должен быть одобрен.

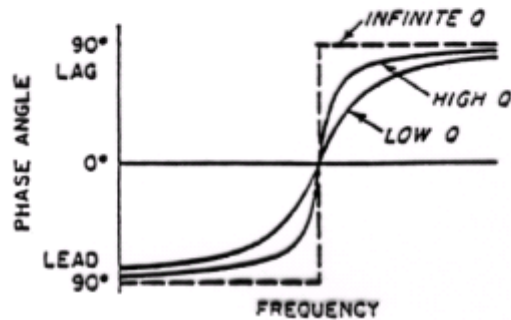
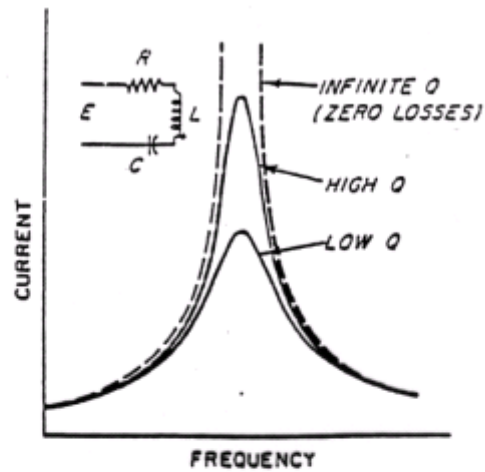


Генератор сигналов панации

Настраивать требует находить различные резонирующие пункты и вычеркивать внутри на самом мощном, находящ тот очень острый резонирующий пик. Под 3 фотоснимка осциллографа и резонирующей кривый для цепи серии резонирующей, которая показывает зону деятельности которую мы изыскиваем найти.



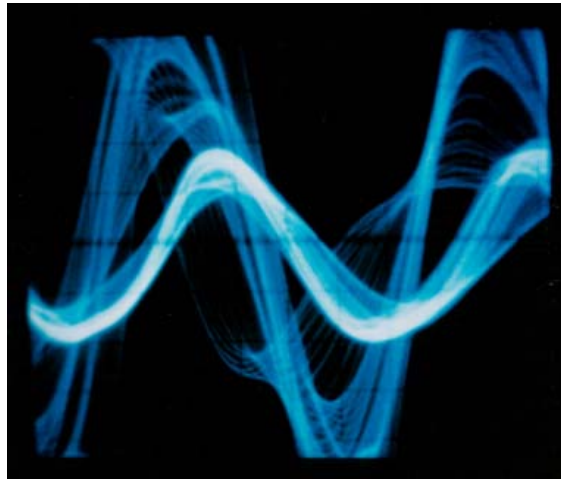
Резонирующая кривый 1



Резонирующая кривый 2

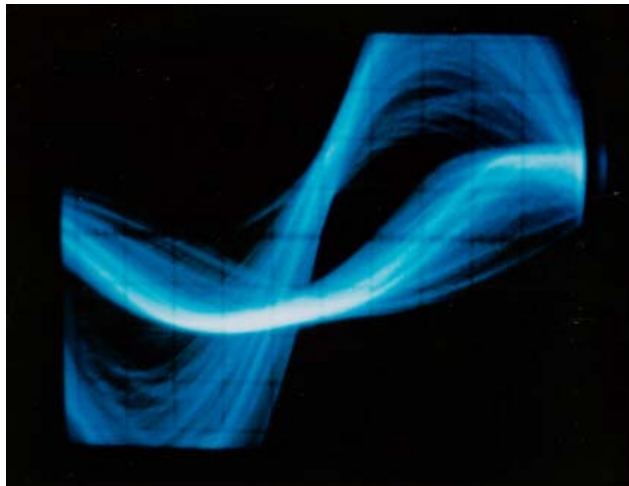
Затем мы опишем настраивая процедуры используемые для того чтобы принести resonating цепь в ту зону потери более менее ультра высоко «q» небольш на правильную позицию резонирующего пика. Держите в разуме что мы настраиваем цепь серии резонирующую, которая производит небольшой реактивный компонент (в настоящее время отстающий) после того как она настроивана к немедленно правильной позиции резонирующей кривого. Это настроенное положение обеспечивает нам почти инфинитный импеданс в стороне входного сигнала нашей цепи.

Для достижения точно настроенного этого, идеально резонирующее состояние сперва обязательно найти то резонирующее состояние показанное в фотоем #1. осциллографа.



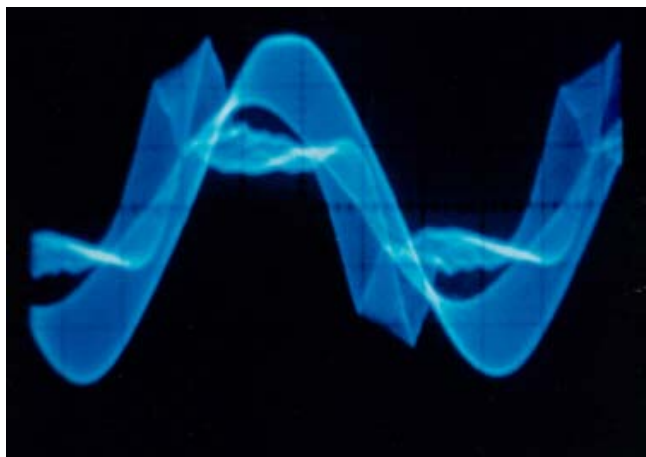
Резонирующая форма волны 1

Это фотоий показывает сетчатое емкостное состояние при течение ясно вода следы напряжения тока. Следующий шаг должен настроить через резонирующий пик для того чтобы найти условие сетчатое реактивного показывает в настоящее время след объема отстающего как показано в фотоем #3.



Резонирующая форма волны 3

Теперь мы настраиваем всегда настолько небольш вниз в частоте для того чтобы причалить что инфинитное пятно «q» сладостное лежит как раз направо резонирующего пика обеспечивает почти инфинитный импеданс в наше главным образом также приносит течение и напряжение тока в очень благоприятный фактор силы производит максимальное увеличение по возможности как изображено в фотоим #2.

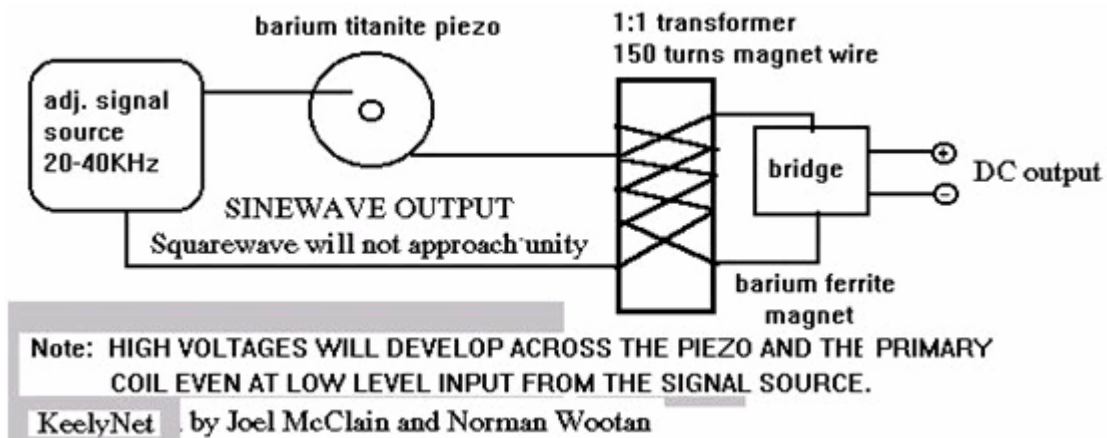


Резонирующая форма 2

При работе с MRA вы должны понять подготавливать должен наблюдаться. Настройте ваше MRA к резонирующему состоянию и выходите оно на несколько часов в комнатную температуру около 75 градусов. Холодный магнит не будет работать в MRA. Будет странное шестоватое поле медленно строит вокруг приспособления. Вы должны экспериментировать с длиной руководств зажима вы используете для того чтобы соединить генератор сигналов к MRA. Норма имеет одно малое MRA осветит пробку 15 ватт дневную через генератор сигналов input using 12 дюйма #18ga. руководства но не будут работать с руководствами 18 дюймов. Помните что вы работаете с резонирующим приспособлением поэтому все факторы относят и должны наблюдаться. **Это будет причина поэтому много исследователей полно не сумели сделать функцию MRA. Она должна к отсутствию вникания основных глав задействованных.**

Если вы рассматриваете фото их, то объема вы ясно видите большое количество гармоник задействованных в правильн настроенном и задействованном MRA. Эти гармоники высшийю порядок будут ключом к достигать O/U. Без острой резонирующей кривого начать с вами не получит результаты после того как оно пожелан. Более высокорослые волны синуса будут потенциалом (напряжением тока) и упакованными (яркими) формами волны будут форма волны тока от в настоящее время зонда. Потенциалом (напряжением тока) в этих фото их будет приблизительно 50VAC размах с входным сигналом генератора сигналов меньше чем 5 ВПТ. Конец

Схема Keely сетчатая



Документ репликации Грег Нодованес Миниый-MRA включен в патенты и раздел бумаг ниже.

Идеи для входного сигнала DC

Вы смогли попытаться использовать обломок MOS A.C. для цепи генератора. Они побегут на чем 2ma без нагрузки на выходе, как часть закрепленного петлеть MRA. Нормя пыталась использовать DC в усилителе. Единственным недостатком была неработающая в настоящее время притяжка управляя AMP. Он пытался построить силу amp MOSFET, низкую ваттность которая имела очень немногую притяжка без дела в настоящее время.

[Проверите это один](#) - нижняя схема, имеющ оба R1/R2 замененного с баками позволяет для переменного управления обязанности также, как переменная настройка по частоте при размер крышки давая вам ряд частоты которого можно достигнуть... не упоминать его делает математику для вас и дает вам на/- время в секундах также, как коэффициент обязанности.

Репликация и утверждение Панацей-ВОСАФ

Большая работа, мы использовали понижение коэффициенты для того чтобы создать в настоящее время в сек. по мере того как вы предлагали. Держите коэффициент Φ_i в разуме обматывая магнит. Окончательное MRA документированное для патентного ведомства было ПОЛИСМЕНОМ 256:1. Я имел вполне 12V батарею - приведенное в действие MRA так как я смог сравнить выход DC t_p входного сигнала DC. Это включило деп батареи 12V, sig 12V, 12V силы amp, MRA, моста выпрямителя тока и нагрузки DC сопротивляющей. Я получил очень близко к достигать ситуации петли. Единственным недостатком была неработающая в настоящее время притяжка управляя AMP. Я пытался построить силу amp MOSFET, низкую ваттность которая имела очень немногую притяжка без

дела в настоящее время. Я угадываю это будет тип *d atr*? Благодарит миллион для ваших усилий. Поздравления на вашем успехе. Норма

Я счастлив увидеть что вы строили успешно модель MRA. Да, это будет теплым *blooded* зверем, по мере того как я открыл одну зиму, после хранить он всю ночь в холодном гараже. До тех пор пока оно не достигнуть комнатную температуру снова, оно не звенел бы. Также, сила выхода выступила бы на около 2 часах перед восходом солнца, и после этого начинает падать дифференциально, хотя она осталась на 5-8 временах над всеединством. Я подозреваю что это могло быть полезно для обнаруживать присутствие *earthbound* солнечных CME, или любой другой большой отпущек энергии который влияет на магнитосферу.

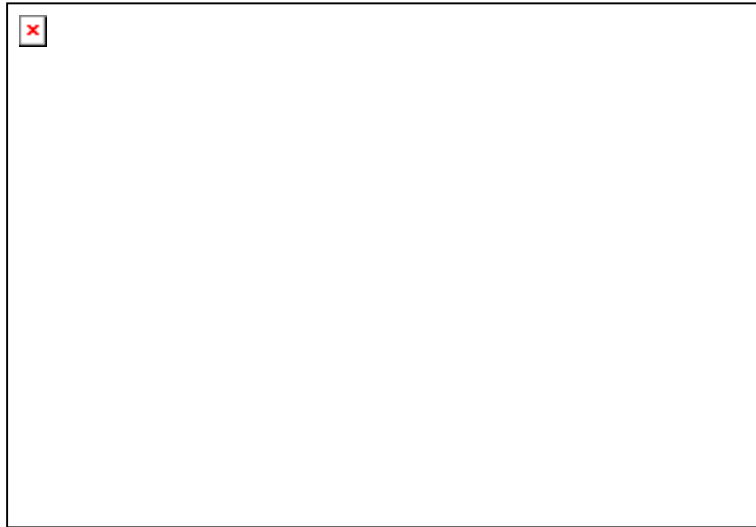
Контролировать выход настроенного магнита на резонансе может произвести другие преимущества, когда вы принять, что магнитная энергия одним из главным образом компонентов влияния *quadrupole* которое мы вызываем силой тяжести. Если вы выравниваете полюсы магнита к магнитным полюсам земли, то вы имеете микрокосм композита земли напористой деятельности, ли результат внешних полей (солнца, луны, etc.), или естественная деятельность как возможно землетрясения и цунами, или большие искусственные напористые отпущки. Потому что поле е мгновенно в течении всего из *space-time*, вы наблюдаете в реальное время.

Будет завораживающий экспериментом. Это будет буквальн незрелым радиоим к более высоким размерам, видом как кристаллический *radio* наборов которые мы построили как малыши. Как кристаллический радиойи, ключ умеет как настроить его, и «слушайте» для. Если я делал его снова, то я построил бы коробку акустических плиток для того чтобы положить над ей когда он начнет *resonate*. Шум клонил управлять моими гайками семьи через некоторое время, и да, мой супруга получил утомлянным иметь электрические лампочки идет как света строба. Но, все в всех, те вещи будут природа эксперимента.

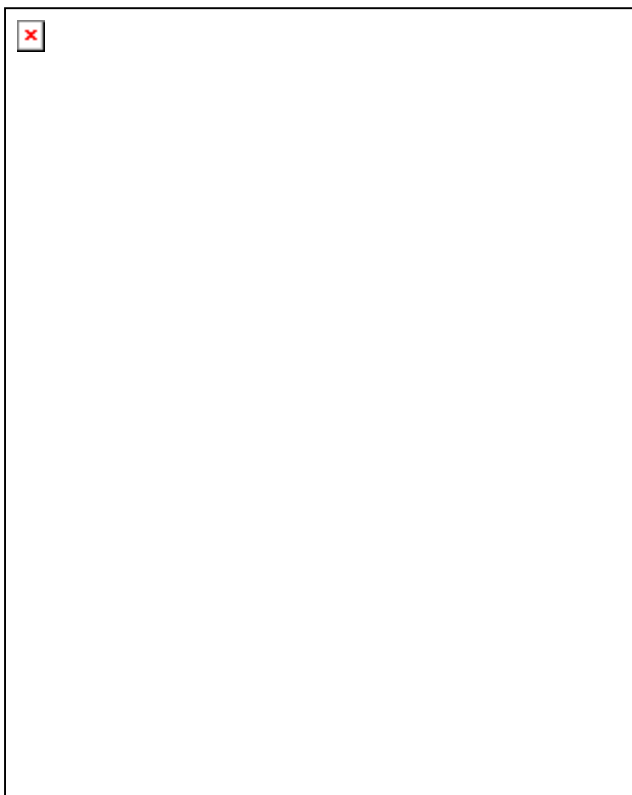
Ключ к всем вещам, включая жизнь самое, в нелинейных константах, как ϕ . Потому что они *indeterminant*, который должно сказать что их нельзя разрешить в как раз 3 физических размерах, они удлиняют и будут соединением между нами и более высокими размерами, этим будет почему, например, большая пирамидка была построена на этих константах. Да, они знали. Будет *indeterminant nonlinear* константами позволяют вечную суть разума коалесцировать в физическое дело, или по мере того как старое высказывание идет, как выше, настолько ниже.

Видящ это для себя, я понимал раз и навсегда, что мы имеем создателя, и в виду того что все элементы составлены на молекулярном уровне этих таких же

констант, что мы поистине сделаны в его изображении. То, к мне лично, было большое преимущество эксперимента. Нот, которое resonates мы в более высокие или более низкие положения сознания, использует примечания частоты которых зависят на производных корня ϕ . Гармонично нот, больше оно «воздевает» нас. Оно совсем соединен. Наилучшим образом, я угадываю я закончится здесь. Я радостен что другие открывают MRA, и могу мочь открыть даже больше из своих секретов. Само лучше всегда, - Джоэл



MRA



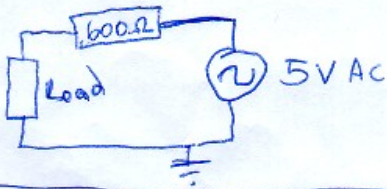
Switchable крены СИД настраивая

[Репликация Панацеи-ВОСАФ МРА](#)

Sig gen output -5V 600 Ω

$$I = \frac{V}{R} \rightarrow \frac{5}{600} = 0.00833333 \text{ Amps}$$

signal gen $\times 5 \text{ volts} = \underline{\underline{0.04166665 \text{ Watts}}}$ output from



Output based on generic 5mm LED (low power)

Jaycar part # ZD0150

Volts	milliamps
1.7v min	15mA typical
2.1 typical	50mA peak
2.8 maximum	

$$20 \text{mA } 2.1 \text{v} \times 6 \text{ LEDs} = \underline{\underline{0.252 \text{ Watts out}}}$$



[Источник](#)

Панацея нашла что мы смогли исключить до 8 СИД в пределах 70 КГц.

Данные по факультета

Следующий будет предварительной теоретической оценкой сделанной мимо Нестор изобретатель Roto-Verter и технологии trans-verter.

Вы должны высчитать спад времени вашей цепи препятствует нам сказать выходить сердечник к сатурации с одиночным Пингом (ИМПом ульс к сердечнику и смотреть форму волны в времени увидеть они принимают для сигнала умереть вниз. Как только это сделано вы находите минимальная энергия для того чтобы вытерпеть гипер-резонанс препятствует для того чтобы сказать на q 56 свое 2.6%, котор вы можете тензор как потенциальное (отрицательный резистор) 3% чего 2.6% использовано для обратной связи. .4 будет энергией ОУ свободно и приобретено в зоне сердечника от стохастической & магнитной амплификации сигнала. Во первых идеей будет получить терпит. Во-вторых извлечение полезной энергии. Одно должно держать в разуме что сигнал АС составлен волны синуса так с одним циклом на 60CPS как образец:

Энергией выхода = 1 Cycle = $2 \times 30/60$ второй половины развеают разделение в 2 конденсатора было полными джоулями = $2 \times .5 (CV^2)$ джоули вывели наружу сила = $P_{out} = 2$ ватта $\times .5 (CV^2)$ f. Это завершает уровнение ОУ законом книги бит более лучше.

Увеличением PF как заявлено в резонансом будет фактор q 1.618 \times . Вы должны адресовать дорогу широкополосного спасения мириад каскадировать амортизируя сигналы происходят внутри одиночный узкополосный сигнал (гипер

сигнал). препятствуйте нам сказать вас имейте пик на 128КС в очень остром спайке (узкодиапазоне) но внутри тот сигнал вы имеете очень обширный соединенный комплект Hi сигналов микроволны RF силы на 1.6 GHz от зон закрутки электрона атомов утюга в пределах сердечника ferroxplana, с мириад sub-гармоник на от 1.3 до 4.5 mhz (OU дороги). Свой факт резонирующая сеть фильтра и захвата пропуска диапазона необходим и должно быть импедансом сопрягаемым как не убить главный резонанс реактора и отражательно к такому же влиянию. Порекомендовано более дальнейшее чтение на информации на трансформаторах & ferro резонансе.

На MRA захватывать вторичные Hi волны частоты в пределах динамики собственной личности шунтируя ключев для того чтобы извлекать энергию, обычно в основном принципе резонанса но внутри вторичные гармоники произведенные на более высоких октавах. Piezo каскады в мириад линейных со-фазированных сигналов что шатер к шунту собственной личности на hi q много будет гармониками со-фазировали внутри основные спайки (увиденные в hi объемах определения по мере того как спайки внутри компоненты волны синуса. Сигнал клонит быть увиденным запачкал должное к компонентам этого спайка модуляции волны синуса.

В сетноой-аналогов объем сигнал кажется если он был из фокуса. Смотрищ этот сигнал значения можно найти, что ФИЛЬТРОВАЛИ как штепсельная вилка диода и поглотили их в более высокой октаве над принципами основной цепи бака MRA. Это может быть принцип 10X в зависимости от кристаллический piezo используемой матрицы. Волны внутри волны можно увидеть в изображении объема. Идея захватывает эти волны и возвращает силу необходима для поддержания резонанса в баке. Все с экстренной силой извлекли поп отражательное от источника к изолированной цепи выходной мощности, (заряжатель ИМПа ульс).

В Hi q, .06 из резонирующей силы необходима для поддержания бака на резонансе. если .233 из .618 компонентов OU извлечено, то терпеть собственной личности может быть достиганные легкими. Если магнит использован, то расстоянием магнита будет настраивая параметр необходимо для того чтобы наблюдаться по мере того как это изменяет внутренне шунтируя импеданс & емкость на молекулярной матрице кристалла рукоятки.

Using кольцо шунтировать рассеянное поле концентрирует силу в piezo; акустическая резонирующая полость может также увеличить силу tenfold. Много к ему, везение находят правильные Piezo кристаллы при характеристики амплификации необходимо для того чтобы вытерпеть созданное преобразование OU. Позвоните по телефону piezos звонарю, обратным сигналам тревоги, beepers,

ультразвуковым машинам, piezos метра глубины фантомным, излишним
приемоответчикам звуколокации (большим шайбам), котор 4MJ способные будут
немного годных к употреблению деталей, котор нужно начать с.

Ее необходимо заметить что при использовании силы HI избежать контакта или
подвержения к ультразвуковым звуковым войнам. Они плавят кожу как масло и
toast технически неподготовленные люди к хрустящей корочке. Прочитайте газеты
Hutchinson на ультразвуковом для справки, оно дает идею прорубленной системы
силы HI MRA.

Конец

Hal Puthoff - зерно MRA эксперимента по шарика пшеницы

Эти MRA и эксперимент были очень трудны для Hal Puthoff для того чтобы объяснить.
Он востребовал что мы «смещали потенциал» за малюсеньким зерном шарика
пшеницы пока управляющ MRA. **Вся предпосылка MRA что будет
приспособлением «потенциала» управляемым, не требуя практически никакого
течения когда в «зоне резонанса ультра высокого q» «всеобщего резонанса
изогните».** Это была драматически демонстрация была сделана с MRA. Tom
Bearden находился над после того как он whelmed когда он увидел его. Джоэл и
норма лично навестили Tom Bearden на его доме в Huntsville, AL и дали ему
работая MRA прежде он построил приспособление MEG.





Развитие антигравитационных, MRA и линия времени к опилровке патента Дэн Davidson (ПОХИЩЕНИЯ)

Будет много хорошее антигравитационное вещество в дополнение к развитию MRA. Следующий 4 docs дают линию времени к опилровке патента Дэн Davidsons. Последний диалог от показа Decker как и когда Davidson сорвало MRA. Старое KeelyNet было организовано с различными уровнями доступа. Приватный канал сообщения позволил полно приватные сообщения при только SYSOPS прочитать. Публика а все smogли прочитать. Сподвижницы d & e были доверены, что открыто поделили info. Вы должны быть приглашены участвовать в зоне E. Davidson были другом долгого времени Jerry Decker и имели доступ к всему KeelyNet info. Джоэл и норма не были осведомленны что Дэн хранило для патента когда он описал наши усилия как «ПЛОХАЯ НАУКА» для его была разочарованный что его патент не утверждался. Вы можете увидеть диалогом связь внутри к Флойд сладостному VTA и влиянию Hutchinсон (антигравитационному).

[Архив вниз загружает](#)

Патенты, бумаги и родственная информация

Бумаги

Нейтральный спайк Норман Wootan

Следующий будет документом предпосылки направил норму в направлении трансформаторов железного ядра управляя в резонирующую «сатурацию» для того чтобы сжать огромное напряжение тока и в настоящее время переходные процессы. MRA было также задействованно в большой объем в этих поисках. Норма видела указание на существование в его лаборатории взаимодействий

между этим «отрицательным электричеством» вступая в противоречия с нормальной линией силой АС причиняют он описывает как «СЛУЧАЙ ANILATION». Вид «Mater/Анти--mater» случая отмены, был очень яростна и разрушительна. Весь из этим info помещенным в задней части сфераа деятельности государства в январе 1994 настолько там будет никакой страх любого к патентному ведомству.

ОДОБРЕННЫЕ люди препятствовали нам начать некоторую реальную полемику для меня имеют теорию докучала мне в течение длительного времени и основана на опыте реального мир и как раз неработающем думать. В моей межсуточной работе я общаюсь с довольно большими электрическими двигателями типа использует большой старт и конденсаторы бег как в оборудовании кондиционирования воздуха etc. на много случаев, котор я witnessed отпуск этих моторов весьма высоковольтные и высокие ИМПы ульс или спайки ампеража когда мы пытаемся начать этот тип мотора в запертом или semi-запертом состоянии ротора. Я иду описать будет дискуссионным моментом и то будет факт что наблюдаемый высоковольтный спайк очень разрушительно к всей радиотехнической аппаратуре фактичesk приходит от нейтральной стороны линии или выпуска облигаций земли земного. Я видел моторы рядом повернуты фактичesk после того как они побежали ОН назад. В виду того что эти моторы были затеняемой конструкции полюса этим предложите что очень необыкновенная форма электричества ответственн для этим явлением будет «отрицательное электричество». Затеняемый мотор полюса может только побежать одно направление основанное на ем будет конструкцией если вы не предусмотреть экстренные замотки shading для того чтобы обеспечить для реверсирования или некоторое другое явление как отрицательное течение smogло побежать оно ОН назад.

Другим ключом о присутствии отрицательного электричества будет факт что большие переключатели и контакторы имеют их контакты или вполне разрушенные или сваренные совместно большими течениями на высоком напряжении снесенными над относительно малыми проводами. Идет дальше здесь увиливает к много исследователей в прошлом как Tesla когда он сказал что ключом к свободно энергии находился в УТЮГЕ для его был уникально элемент имеет 2 свободного электрона в раковине m атома можно отскочить свободно для пользы только быть пополненным от эфира. Он заявил что приспособление свободно энергии будет основано на точной ранге стали для того чтобы принять преимущество этой уникально характеристики утюга. Др. Tewari, в его книге «за Mater» приносит вне такой же факт и будет сердцем прославленной «машины n».

Самый лучший источник проницательности о как это работает в представлении Др. Гарольд Aspden's к конференции IANS 1993 озаглавленного «будущее энергии мира». В планах этого бумажных Aspden происходит когда вы приносите массу

утюга к магнитной сатурации и позвольте ее ослабить. Отпуск ZPE или ЭНЕРГИИ ZERO ПУНКТА приходит из утюга. Yule Brown говорит его самое лучшее, «мы должны думать все ОН назад в этом поле свободно энергии». ОН назад думать приходит в игру в факте что когда освобождают свободные электроны в раковине m атомов утюга они пропускают из утюга самого поэтому присутствуют в стороне скрепления нейтрали или земли цепи и не в стороне горячих или поставки обычной цепи. Когда вы возбуждаете атомы к высокому электрону заявляют и позволяют их возвратить к статусу минимальной энергии, котор они выпускают фотоны энергии но сохраняют их первоначально энергетические уровни без ухудшения поэтому энергия была потеряннй излучением фотона была заменена от вакуума космоса или ZPE.

Ключ к выпустать 2 свободного электрона в каждом атоме утюга находится в степени магнитной сатурации происходит в нашей конструкции приспособления. Я читал несколько газет в архивах Keely объединенная магнитная сатурация утюга в основной конструкции приспособления как серый мотор использовал bucking сопротивляясь магнитные поля для того чтобы хлопнуть электроны утюга свободно. Ошибка большинств, котор исследователя делают что они ищут выраженность энергии для того чтобы произойти в проводниках ассоциированных с конструкцией но должна смотреть сторону скрепления земли или земли цепи. Все электрические двигатели имеют выпуск облигаций или заземленный кабель прикрепленные к статору утюга в большинств случаи будет нейтральной стороной линии входного сигнала. Я надеюсь что этот входной сигнал к головоломке свободно энергии пробудит некоторый массаж серого дела и возможно мы можем построить будущую машину, котор мы имеем все ища.

Теперь для некоторых дополнительных примечаний на предмете нейтральных спайков или ZPE возникновения препятствовали нам посмотреть совсем слишком знакомую катушку Tesla поэтому популярное из-за великолепной индикации феизерверков, котор они производят. Tesla сказало что для того чтобы сделать эффективную работу большая катушка не должна произвести искриться или коронирующий разряд о elevated емкости. ????????

Ваша немедленно реакция, будет работа связывала тесьмой и где оно происходит? Хороший г-н Tesla ясно заявил что вся цель конструировать приспособление работало бы на польностью свободно резонансе на частоте земли естественной 7.83 HZ (он использовала 8 HZ в его дне) должна была произвести волну силы нагнела бы электроны сразу в и из земли через глубокую систему заземления твердо была прикреплена к земле. Я говорил к много строителей катушки Tesla и находил не одно было заинтересованн в исследовать нагнетать ZPE электронов сразу в и из глубокой земли земли как Tesla запланировало использовать на Wardenclyff, Лонг-Айленд. Если вы читаете

тщательно такие документы, то D.C. Сох «самомоднейшая конструкция трансформатора резонанса» вы находите ясно заявлено что глубокая или хорошая земля обязательно и этот проводник должен быть кабелем существенного размера для значительного течения электронов нагнетенных землей происходит когда катушка работает на полностью свободно резонансе.

Он заявляет что если попытке делают к земле смолоть катушка с шнуром, то застужка-молнии она приведет к в, котор сгорели вверх заземленном кабеле. Наилучшим образом я мог быть плотн или в противном случае страдающ но это уверенное звучает как ZPE выстукивая к мне. Почему не могут строители катушки Tesla вне там исследовать это явление для того чтобы обусловить аспекты над-всеединства катушки Tesla эксплуатируется на полном резонансе и лучше но модулировать одно для того чтобы получить земле резонирующую волну силы приблизительно 7.83 HZ. Я говорю приблизительно для меня не думаю любое успешно пригвождало вниз с частоты точно земли резонирующей от пока. Этот рисунок близок достаточно для правительства работает в это время или до кто-то приходит вверх с более точным рисунком. Я бью пункт для вне там лежу те скажут, «вы пропустил freq .01 HZ», вы знайте их как боль в nit-подборщиках ишака.

Держите фокус на аспектах над-всеединства и не на точной детали. Я метал это вне на таблице дискуссии для того чтобы пробудить входной сигнал от много вне там принимали добро - порожное время изучить основные параметры конструкции катушки Tesla и могут дать нам назад некоторый содержательный входной сигнал. Конец

Замечание Марк

«Специфически, Cagin и его соучастники от университета Хьюстон находили что некоторый тип piezo электрического материала может лесная чаща энергия на увеличении 100 процентов после того как он изготовлян на очень малом размере - в этот случай, вокруг 21 нанометр в толщине. Больше, когда материалы построенные большими или более малы чем этот специфически размер, котор они показывают значительно уменьшение в их энерги-преобразовывая емкости, он сказал.» Если она смотрит как утка, шарлатаны как утка и вкусы как утка, то это вероятно будет уткой... Замените «резонирующее влияние» для утки... будет как раз больше указания на существование что большинств вся из науки построено на нерезонансном поведении кусковых материалов/молекул/атомов. По возможности если мы должны были найти и эксплуатировать резонирующее поведение этих систем/сборищ???? Я ы, резонирующие частоты задействованные вероятно очень лимитированн и в много случаев подвижная цель... - Марк

[Полная статья](#)

Соединения бумаги

[Обсуждение прослеживания на нейтральном спайке принятом от сети Келли](#)

[Документ репликации Грег Нодованес Миниый-MRA](#)

[Введение Джоэл McClain & Норман Wootan к магниторезонансному усилителю \(MRA\)](#)

[Магниторезонансная бумага \(MRA\) 2 усилителя](#)

[Ferroresonance](#)

Патенты

Следующий будет детальным PDF и только пчела изученная для того чтобы помочь понять деятельность в обычные термины.

[Генератор энергии Davidson 22-ое октября 1996 патента 5.568.005 Акустическо-магнитный](#)

Поставки

Piezo поставка <http://www.bostonpiezooptics.com/>

Технически обсуждение

<http://groups.yahoo.com/group/EVGRAY/>

Соединения

<http://www.panacea-bocaf.org/mraevgray.htm>

[http://peswiki.com/index.php/Directory:Magnetic Resonance Amplifier](http://peswiki.com/index.php/Directory:Magnetic_Resonance_Amplifier)

<http://www.rexresearch.com/>

Кредиты

Община открытого источника и ИССЛЕДОВАНИЕ REX!

Если вы можете внести вклад в этот документ в любом случае, детали репликации IE-, факультет info и или дополнительные данные пожалуйста контактируют по организации профита.

<http://www.panacea-bocaf.org>

<http://www.panaceauniversity.org>